



thurgauische krebsliga

Hospizwohnung J. Weber in Weinfelden



Alters- und Pflegeheim Weinfelden



thurgauische krebsliga

*Nicht da ist man daheim, wo man seinen Wohnsitz hat,
sondern da, wo man verstanden wird.*

Christian Morgenstern

Hospizwohnung Weber

Wir bieten unheilbar kranken und sterbenden Menschen Raum und Zeit für ein möglichst autonomes, würdevolles Leben bis zum Tod.

Ziel unserer Begleitung und Pflege ist die Erreichung der bestmöglichen individuellen Lebensqualität der Bewohnerinnen und Bewohner. Ihr Wohlbefinden sowie das Gefühl von Sicherheit und Geborgenheit sicher zu stellen, liegt uns am Herzen.

Die Würde des sterbenden Menschen und unser Respekt vor ihm und seinen Angehörigen sind uns ein grosses Anliegen.

Im Zentrum steht die Pflege, Beratung und Begleitung von schwer kranken Menschen unter Einbezug der Angehörigen. Die Linderung von Schmerzen körperlicher und seelischer Art sowie die Begleitung und Beratung in sozialen und finanziellen Fragen sind wichtige Aufgaben dieses Hospizes.

Vorstellung Hospiz-Wohnung Weber

Diese Dienstleistungen werden durch die Mitarbeiter der Thurgauischen Krebsliga und dem Pflegefachpersonal des Pflegeheimes Weinfelden, in Zusammenarbeit mit dem Hausarzt, ausgeführt.

Wir handeln und arbeiten nach den Grundsätzen der Palliative Care und der Weltgesundheitsorganisation (WHO). Es gelten die Richtlinien der Schweizerischen Gesellschaft für Palliative Care, die Standards und das Qualitätsmanagement der Thurgauischen Krebsliga.



Wohnraum



Wintergarten



Küche



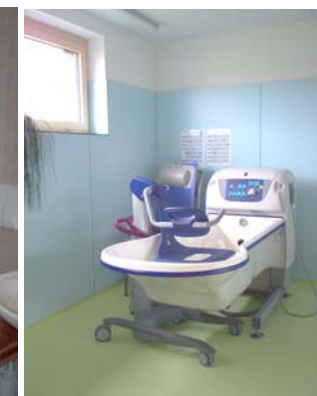
Patientenzimmer



Kinderecke



Nasszelle



Bad

Wissen und Erfahrung

Die Thurgauische Krebsliga ist als gemeinnütziger Verein organisiert. Sie wurde 1957 als erste derartige Privatorganisation im Kanton Thurgau gegründet und ist im ganzen Kantonsgebiet tätig.

Die diplomierten Pflegefachpersonen der Palliative Care sind im Auftragsverhältnis für die Pflegebetreuung von krebserkrankten Menschen angestellt und haben langjährige Erfahrung in der Erfassung von schwer behandelbaren Symptomen und Schmerzen sowie in der Umsetzung der Therapien.

Durch Vorbeugen, frühzeitiges Erkennen und Lindern von Leiden und anderen körperlichen Beschwerden sowie durch die Unterstützung bei psychosozialen und spirituellen Bedürfnissen setzen wir uns zum Ziel, die Lebensqualität der krebserkrankten Menschen und ihrer Angehörigen zu verbessern.

Wo nichts mehr zu machen ist, gibt es viel zu tun!

Wenn eine Krankheit für sich nicht mehr heilbar ist, so gibt es doch noch unendlich zu tun, um die Lebensqualität des Patienten zu optimieren. Genau dies ist das Wichtigste der Palliative Care.

Eine aktive Sterbehilfe lehnen wir ab. Wir möchten die Lebensumstände der Patienten so gestalten, dass die Patienten auch die Zeit des Loslassens und Sterbens als erfüllt und lebenswert ansehen.

Interdisziplinär, offen und unabhängig

Die Palliative Care Thurgau arbeitet offen und unabhängig mit allen Institutionen und Bezugspersonen zusammen, die bei der Pflege und Betreuung der krebserkrankten Menschen von Bedeutung sind.

Insbesondere angesprochen sind ihre Angehörigen, Hausärzte, die Gemeinde-Spitem, Spitäler, Onkologen und Schmerzspezialisten, Sozialdienste sowie die Seelsorge.

Wir verstehen uns als gezielte Ergänzung, dort wo onkologisches Wissen und Können sowie fachspezifische Erfahrung bei der Koordination und Pflege zuhause von den Angehörigen und lokalen Pflegediensten nicht allein erbracht werden können.

Unser Wissen und unsere langjährige Erfahrung in der Onkologiepflege geben wir in fachspezifischen Instruktionen, Beratungen und Schulungen an Pflegefachpersonen der Spitäler, Heime, Gemeinde-Spitem und andere medizinische Organisationen weiter.

Das Hospiz Weber

Als Ergänzung zu unseren ambulanten Leistungen betreuen wir das Hospiz. Das Hospiz bietet schwerkranken und sterbenden Menschen, die weder im Spital noch in ihrer Familie bleiben können oder wollen, ein Zuhause. Ein multiprofessionelles Team betreut und begleitet sie rund um die Uhr und ermöglicht den kranken Menschen unbürokratisch allenfalls auch vorübergehende Aufenthalte zur Entlastung der Angehörigen.

Die Pflege daheim mit Herz

Die Thurgauische Krebsliga ist eine unabhängige Organisation zur Beratung, Begleitung und Pflege von krebskranken Menschen in ihrem Zuhause im Kanton Thurgau.

- Wir betreuen krebskranke Menschen in ihrer vertrauten Umgebung, im Spital, zu Hause oder im Hospiz.
- Wir organisieren Medikamente, Materialien und technische Geräte.
- Wir koordinieren, vernetzen und ergänzen die Versorgungsstrukturen für alle an der Pflege Beteiligten.
- Wir organisieren die Pflege mit externen Pflegefachpersonen für Krebskranke.
- Wir begleiten und unterstützen die Angehörigen in dieser oftmals schwierigen Situation.
- Wir unterstützen und ergänzen ambulante Dienste wie die lokale Spitex mit fachspezifischem Wissen und medizinischen Massnahmen.
- Wir behandeln und lindern Symptome wie z.B. Schmerzen, Müdigkeit, Angst und helfen bei der Bewältigung des Krankheits- und Sterbeprozesses.
- Wir führen auch durch den Arzt verordnete, komplexe und technisch intensive Therapien durch.

Würde und Selbstbestimmung

Wir erbringen unsere Leistungen im Sinne einer palliativen Pflege, die in erster Linie die Linderung von Schmerzen und damit die Erhöhung der Lebensqualität anstrebt.

Wir behandeln die krebskranken Menschen als mündige Partner und stellen ihre Würde und Selbstbestimmung in den Mittelpunkt.

Wir ermöglichen den krebskranken Menschen mit der Pflege und Beratung im Hospiz und Zuhause sowie mit der Betreuung und Unterstützung ihrer Angehörigen ein selbstbestimmtes Leben – von der Diagnosestellung bis zum letzten Tag.

Auf Unterstützung angewiesen

Wir betreuen jedes Jahr mehr als 1'000 krebserkrankte Menschen im Kanton Thurgau.

Mit den Einnahmen aus Bundessubventionen können wir lediglich rund ein Viertel unserer Kosten decken. Da sämtliche Kosten zu unseren Lasten gehen und wir nur in sehr geringem Umfang von kommunalen und kantonalen Beiträgen unterstützt werden, sind wir vor allem auf Spenden, Gönnerbeiträge und Legate angewiesen.



Allgemeine Geschäftsbedingungen

Auftrag:

Die Palliative Care Thurgau übernimmt im Auftrag die fachspezifische Pflege und Betreuung krebserkrankter Menschen.

Konditionen:

Es gelten die KVG-Bedingungen für die Abrechnung.

Präsenzstunden:

Pflegerische Leistungen nach KVG sind kassenpflichtig und unterliegen nicht der Mehrwertsteuer, sofern sie ärztlich verordnet worden sind.

Übernimmt ein Krankenversicherer den Abend- und Nachtzuschlag nicht, ist dieser von der versicherten Person zu übernehmen.

Sorgfaltspflicht:

Die Palliative Care Thurgau erfüllt sämtliche Aufträge mit grösster Sorgfalt, nach bestem Wissen und Gewissen und in Absprache mit dem zuständigen Arzt oder Spital.

Schweigepflicht:

Die Palliative Care Thurgau verpflichtet sich gegenüber dritten Personen und Institutionen zu absoluter Verschwiegenheit.

Haftung:

Die Palliative Care Thurgau ist Haftpflicht versichert und deckt von ihr verursachte Schadenfälle bis zu einer Schadenssumme von fünf Millionen Franken ab.

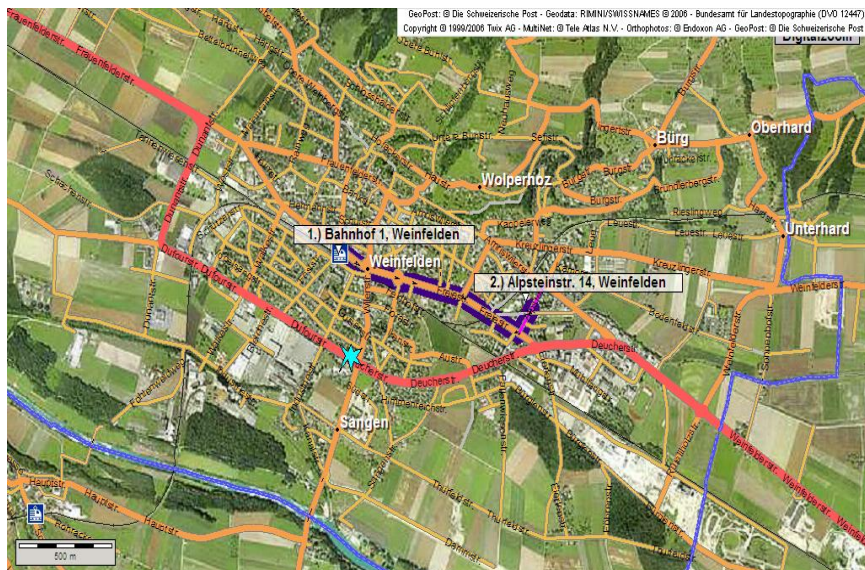
Gerichtsstand:

Der Gerichtsstand für alle Streitfälle, die unsere Leistungen betreffen, ist Weinfelden.

Lageplan

Anreise

- Mit der Bahn bis zum Bahnhof Weinfelden, von da aus zu Fuss ca. 10 Min. zur Hospizwohnung
- Mit dem Auto 200m ab Umfahrungsstrasse Weinfelden



Parkplätze

- beim Alters- und Pflegeheim, Alpsteinstrasse 14, Weinfelden